



GUÍA RÁPIDA DE INSTALACIÓN

SELLANTE Y REPARADOR INSANTÁNEO ANTIPINCHAZOS

Para cualquier duda ponte en contacto con nosotros a través de:

info@blueshield49.com | www.blueshield49.com



Especial bicicletas

INFORMACIÓN PREVIA

BlueShield49 Sealants es un sellante preventivo que puede taponar pinchazos producidos por objetos de 1mm a 3,4mm de diámetro en la banda de rodadura de la cubierta y, al mismo tiempo, evitar las fugas lentas de aire. Sella satisfactoriamente los pinchazos hasta en un 95% de los casos, en cubiertas sin cámara, y hasta en un 75%, en cubiertas con cámara de aire. Tanto en cubiertas con o sin cámara, BlueShield49 Sealants no es una solución efectiva para reparar pinchazos en los laterales, rajas o daños asimétricos.

RECOMENDACIONES

Utiliza la versión adecuada de BlueShield49 Sealants para el tipo de cubiertas que se van a tratar, con o sin cámara. Aplica la dosis que te recomendamos de producto a las cubiertas. Antes de empezar la instalación, y por tu seguridad, inspecciona siempre las cubiertas y las cámaras de aire en busca de daños, defectos o roturas. Para la instalación recomendamos el uso de guantes y gafas (o pantalla facial). Y una vez se haya instalado el producto, lavarse las manos con agua y jabón. Para finalizar la instalación, hincha las cubiertas a la presión recomendada por el fabricante y rueda de forma inmediata para asegurar la óptima distribución del sellante. Recomendamos revisar con frecuencia la presión y el estado de las cubiertas y las cámaras.

EN CASO DE PINCHAZO

Hay que tener en cuenta que la efectividad de BlueShield49 Sealants puede verse afectada por: no tener suficiente presión en la cubierta y/o producto instalado, o que el objeto

del pinchazo siga clavado. Los pinchazos con objetos clavados durante un largo periodo de tiempo son más difíciles de sellar debido a que el caucho se ajusta a la forma del objeto que perfora la cubierta. En condiciones climáticas extremadamente frías el caucho se vuelve más rígido, disminuyendo su flexibilidad. En el caso de cubiertas con cámara, un objeto pequeño (o partido) puede haber traspasado la cubierta quedando oculto a la vista, y permanecer clavado en la cámara.

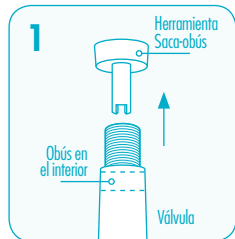
Recuerda que el volumen de aire en la cubierta es limitada, por lo que una rápida coordinación de los siguientes pasos es importante: instalar el producto (en el caso que haya un objeto clavado no retirarlo). Si no se encuentra un objeto clavado, hincha la cubierta a un mínimo de 2,5 bares, súbete y rueda inmediatamente con la bicicleta. Si hay un objeto clavado, hincha la cubierta a un mínimo de 2,5 bares, retira el objeto, súbete a la bicicleta y rueda inmediatamente con ella.

Si la fuga continúa, hincha la cubierta a 2,5 bares y usa un martillo para golpear alrededor de la zona del pinchazo para flexionar el caucho, vuelve a hinchar a 2,5 bares y rueda con ella inmediatamente. Si la fuga aún persiste, retira el tapón actual empujándolo con un punzón para permitir la formación de uno nuevo, hincha y rueda con ella inmediatamente. Una vez que se haya comprobado que el pinchazo ha sido sellado, pon la presión adecuada a las cubiertas. BlueShield49 Sealants, se puede limpiar fácilmente con agua y jabón.

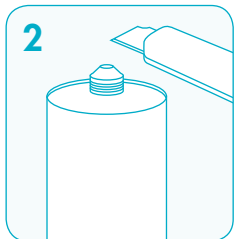
INSTRUCCIONES DE INSTALACIÓN EN EL REVERSO



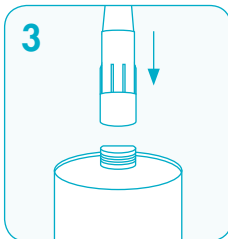
Antes de la instalación, lee atentamente la información que se encuentra en el anverso. Comprueba que el kit de instalación incluya una herramienta saca-obús, tubo transparente, cánula, empujador y dos tapones azules. Recuerda disponer de una bomba o compresor de hinchado. Durante su instalación se recomienda el uso de guantes y gafas (o pantalla facial). Tras la manipulación, se recomienda lavarse las manos con agua y jabón.



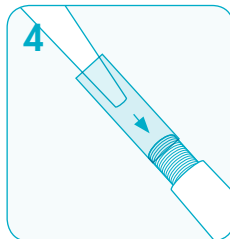
1 Gira el neumático, coloca la válvula en la parte inferior y extrae el obús de su interior



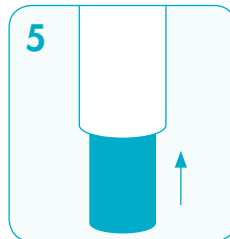
2 Corta la boquilla del envase a la altura de la primera hendidura con un cúter



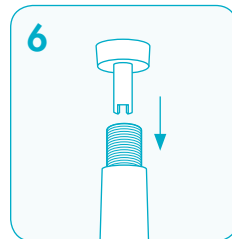
3 Enrosca la cánula al tapón del envase y corta 1 cm desde la punta



4 Conecta el tubo a la válvula y a la cánula



5 Introduce todo el sellante utilizando el empujador ⁽¹⁾



6 Limpia el interior de la válvula con aire a presión, coloca el obús, llena el neumático de aire, pon el tapón azul y gíralo inmediatamente, para que el sellante se extienda

⁽¹⁾ Si durante la instalación se produjese una obstrucción, no fuerces el empujador. Desconecta el tubo transparente de la válvula y usa aire a presión para limpiar el interior de la válvula. Comprueba que la obstrucción no se encuentre en el tubo transparente o en la cánula. Una vez realizado estos pasos, sigue con el proceso de instalación.