



INFORMACIÓN PREVIA

BlueShield49 Sealants es un sellante preventivo que puede taponar pinchazos producidos por objetos de hasta 16mm de diámetro en la banda de rodadura del neumático, y al mismo tiempo, evita las fugas lentas de aire. Sella satisfactoriamente los pinchazos de forma instantánea y permanente hasta en un 95% de los casos y hasta en un 75% en neumáticos con cámara de aire. Independientemente del tipo de neumático, BlueShield49 Sealants no es una solución efectiva en pinchazos laterales, rajas o daños asimétricos. Si tu moto lleva un sistema TPMS, consúltanos.

RECOMENDACIONES

Aplicar la dosis recomendada de BlueShield49 Sealants a los neumáticos. Antes de la instalación, y por tu seguridad, inspecciona siempre los neumáticos (y las cámaras de aire si las hubiera) en busca de daños, defectos o roturas. Para su instalación recomendamos el uso de guantes y gafas (o pantalla facial), y una vez instalado el producto, lavarse las manos con agua y jabón. Para finalizar la instalación, hincha los neumáticos a la presión recomendada por el fabricante y rueda de forma inmediata para asegurar la óptima distribución del sellante. Recomendamos revisar con frecuencia la presión y el estado de los neumáticos, válvulas y cámaras si las hubiera.

EN CASO DE PINCHAZO

Hay que tener en cuenta que la efectividad de BlueShield49 Sealants puede verse afectada por: no tener suficiente presión en el neumático y/o producto instalado, o que el objeto

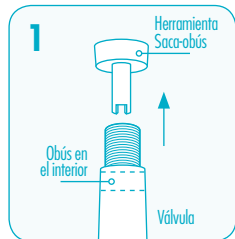
del pinchazo siga clavado. Los pinchazos con objetos clavados durante un largo periodo de tiempo son más difíciles de sellar debido a que el caucho se ajusta a la forma del objeto que perfora el neumático. En condiciones climáticas extremadamente frías el caucho se vuelve más rígido, disminuyendo su flexibilidad. En el caso de neumáticos con cámara, un objeto pequeño (o partido) puede haber traspasado el neumático quedando oculto a la vista, y permanecer clavado en la cámara.

Si el producto no se encuentra instalado y se va a utilizar como reparador, sigue los pasos de instalación (en el caso que haya un objeto clavado no retirarlo). Si no se encuentra un objeto clavado, hincha el neumático a la presión recomendada por el fabricante, súbete y rueda inmediatamente con la moto. Si hay un objeto clavado, hincha el neumático a la presión recomendada, retira el objeto, súbete a la moto y rueda inmediatamente con ella.

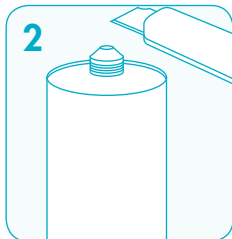
Si la fuga continúa, hincha el neumático a la presión recomendada por el fabricante y usa un martillo para golpear alrededor de la zona del pinchazo para flexionar el caucho, vuelve a hinchar el neumático a la presión recomendada y rueda con ella inmediatamente. Si la fuga aún persiste, retira el tapón actual empujándolo con un punzón para permitir la formación de uno nuevo, hincha y rueda con ella inmediatamente. Una vez que se haya comprobado que el pinchazo ha sido sellado, pon los neumáticos a la presión recomendada. BlueShield49 Sealants se puede limpiar fácilmente con agua y jabón.



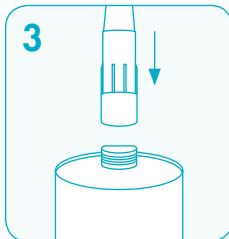
Antes de la instalación, lee atentamente la información que se encuentra en el anverso. Comprueba que el kit de instalación incluya una herramienta saca-obús, tubo transparente, cánula, empujador y dos tapones azules. Recuerda disponer de una bomba o compresor de hinchado. Durante su instalación se recomienda el uso de guantes y gafas (o pantalla facial). Tras la manipulación, se recomienda lavarse las manos con agua y jabón.



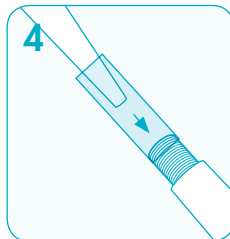
1 Gira el neumático, coloca la válvula en la parte inferior y extrae el obús de su interior



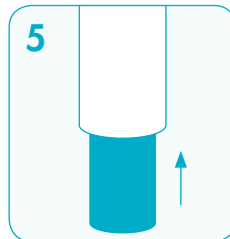
2 Corta la boquilla del envase a la altura de la primera hendidura con un cúter



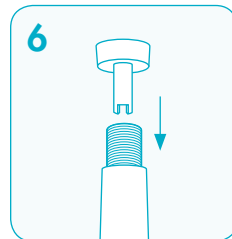
3 Enrosca la cánula al tapón del envase y corta 1 cm desde la punta



4 Conecta el tubo a la válvula y a la cánula



5 Introduce todo el sellante utilizando el empujador ⁽¹⁾



6 Limpia el interior de la válvula con aire a presión, coloca el obús, llena el neumático de aire, pon el tapón azul y gíralo inmediatamente, para que el sellante se extienda

⁽¹⁾ Si durante la instalación se produjese una obstrucción, no fuerces el empujador. Desconecta el tubo transparente de la válvula y usa aire a presión para limpiar el interior de la válvula. Comprueba que la obstrucción no se encuentre en el tubo transparente o en la cánula. Una vez realizado estos pasos, sigue con el proceso de instalación.